

EU Declaration of Conformity

1. English
DOMEI hereby declares that this device complies with the essential requirements and other relevant provisions of Directive 2014/30/EU, Directive 2014/35/EU, Directive 2014/53/EU, Directive 2011/65/EU, Directive (EU)2015/863.

The original EU Declaration of Conformity is available at <http://www.idomei.com/ce>.

2. Deutsch
DOMEI erklärt hiermit, dass dieses Gerät den grundlegenden Anforderungen und anderen relevanten Bestimmungen der Richtlinie 2014/30/EU, Richtlinie 2014/35/EU, Richtlinie 2014/53/EU, Richtlinie 2011/65/EU, Richtlinie (EU)2015/863.

Die ursprüngliche EU-Konformitätserklärung findet sich unter <http://www.idomei.com/ce>.

3. Español
DOMEI declara por la presente que este dispositivo cumple con los requisitos esenciales y otras disposiciones pertinentes de las Directiva 2014/30/EU, Directiva 2014/35/UE, Directiva 2014/53/UE, Directiva 2011/65/UE, Directiva (UE)2015/863.

La declaración original de conformidad de la UE está disponible en

<http://www.idomei.com/ce>.

4. Italiano
DOMEI dichiara con la presente che questo dispositivo è conforme ai requisiti essenziali e alle altre disposizioni pertinenti delle Direttiva 2014/30/UE, Direttiva 2014/35/UE, Direttiva 2014/53/UE, Direttiva 2011/65/UE, Direttiva (UE)2015/863.

La dichiarazione originale di conformità UE è disponibile all'indirizzo

<http://www.idomei.com/ce>.

5. Français
DOMEI déclare par la présente que cet appareil est conforme aux exigences essentielles et autres dispositions pertinentes des Directive 2014/30/UE, Directive 2014/35/UE, Directive 2014/53/UE, Directive 2011/65/UE, Directive (UE)2015/863.

La déclaration originale de conformité UE est disponible sur <http://www.idomei.com/ce>.

6. Ελληνικά
Η DOMEI δηλώνει με την παρούσα ότι αυτή η συσκευή συμμορφώνεται με τις βασικές απαιτήσεις και άλλες σχετικές διατάξεις των Οδηγία 2014/30/ΕΕ, Οδηγία 2014/35/ΕΕ, Οδηγία 2014/53/ΕΕ, Οδηγία 2011/65/ΕΕ, Οδηγία (ΕΕ)2015/863.

Η αρχική Δήλωση Συμμόρφωσης ΕΕ βρίσκεται στη διεύθυνση <http://www.idomei.com/ce>.

7. Nederlands
DOMEI verklaart hierbij dat dit apparaat voldoet aan de essentiële vereisten en andere relevante bepalingen van Richtlijn 2014/30/EU, Richtlijn 2014/35/EU, Richtlijn 2014/53/EU, Richtlijn 2011/65/EU, Richtlijn (EU)2015/863.

De oorspronkelijke EU-conformiteitsverklaring is beschikbaar op

<http://www.idomei.com/ce>.

8. Português
A DOMEI declara por meio desta que este dispositivo está em conformidade com os requisitos essenciais e outras disposições relevantes das Diretiva 2014/30/UE, Diretiva 2014/35/UE, Diretiva 2014/53/UE, Diretiva 2011/65/UE, Diretiva (UE)2015/863.

A declaração original de conformidade da UE está disponível em

<http://www.idomei.com/ce>.

9. Polski
Firma DOMEI niniejszym oświadczam, że to urządzenie spełnia zasadnicze wymagania i inne stosowne postanowienia Dyrektywa 2014/30/UE, Dyrektywa 2014/35/UE, Dyrektywa

2014/53/UE, Dyrektywa 2011/65/UE, Dyrektywa (UE)2015/863.

Originalna deklaracja zgodności UE znajduje się pod adresem <http://www.idomei.com/ce>.

10. Türkçe

DOMEI, bu cihazın aşağıdaki AB Direktiflerinin temel gerekliliklerine ve ilgili hükümlerine uygun olduğunu beyan eder 2014/30/AB Direktifi, 2014/35/AB Direktifi, 2014/53/AB Direktifi, 2011/65/AB Direktifi, (AB)2015/863 Direktifi.

Orijinal AB Uygunluk Beyanı belgesi şu adreste bulunabilir <http://www.idomei.com/ce>.

11. Norsk
DOMEI erklærer herved at denne enheten er i samsvar med de grunnleggende kravene og andre relevante bestemmelser i Direktiv 2014/30/EU, Direktiv 2014/35/EU, Direktiv 2014/53/EU, Direktiv 2011/65/EU, Direktiv (EU)2015/863.

Den opprinnelige EU-samsvarserklæringen finnes på <http://www.idomei.com/ce>.

12. Dansk
DOMEI erklærer herved, at denne enhed er i overensstemmelse med de væsentlige krav og andre relevante bestemmelser i Direktiv 2014/30/EU, Direktiv 2014/35/EU, Direktiv 2014/53/EU, Direktiv 2011/65/EU, Direktiv (EU)2015/863.

Den oprindelige EU-overensstemmelseserklæring kan findes på <http://www.idomei.com/ce>.

13. Suomi
DOMEI todistaa täällä, että tämä laite täyttää Direktiivi 2014/30/EU, Direktiivi 2014/35/EU, Direktiivi 2014/53/EU, Direktiivi 2011/65/EU, Direktiivi (EU)2015/863 oleelliset vaatimukset ja muut asiaankuuluvat määräykset.

Alkuperäinen EU-yhdenmukaisuusvakuutus on saatavilla osoitteessa <http://www.idomei.com/ce>.

14. Svenska

DOMEI förklarar härmed att denna produkt uppfyller de grundläggande kraven och andra relevanta bestämmelser i Direktiv 2014/30/EU, Direktiv 2014/35/EU, Direktiv 2014/53/EU, Direktiv 2011/65/EU, Direktiv (EU)2015/863.

Den ursprungliga EU-försäkran om överensstämmelse finns på <http://www.idomei.com/ce>.

15. Čeština

Společnost DOMEI tímto prohlašuje, že toto zařízení splňuje základní požadavky a další příslušná ustanovení Směrnice 2014/30/EU, Směrnice 2014/35/EU, Směrnice 2014/53/EU, Směrnice 2011/65/EU, Směrnice (EU)2015/863.

Původní prohlášení o shodě EU je k dispozici na <http://www.idomei.com/ce>.

16. Slovenčina

Spoločnosť DOMEI týmto vyhlasuje, že toto zariadenie spĺňa základné požiadavky a ďalšie príslušné ustanovenia smernice 2014/30/EU, smernice 2014/35/EU, smernice 2014/53/EU, smernice 2011/65/EU, smernice (EU)2015/863.

Pôvodné vyhlásenie o zhode EÚ je dostupné na <http://www.idomei.com/ce>.

17. Magyar

A DOMEI ezennel kijelenti, hogy ez az eszköz megfelel a 2014/30/EU Irányelv, 2014/35/EU Irányelv, 2014/53/EU Irányelv, 2011/65/EU Irányelv, (EU)2015/863 Irányelv alapvető követelményeinek és egyéb vonatkozó rendelkezéseinek.

Az eredeti EU megfelelőségi nyilatkozat itt érhető el <http://www.idomei.com/ce>.

18. Română

DOMEI declară prin prezenta că acest dispozitiv este conform cu cerințele esențiale și alte prevederi relevante ale Directiva 2014/30/UE, Directiva 2014/35/UE, Directiva 2014/53/UE, Directiva 2011/65/UE, Directiva (UE)2015/863.

Declarația originală de conformitate UE este disponibilă la <http://www.idomei.com/ce>.

19. Български
DOMEI декларира с настоящото, че това устройство отговаря на основните изисквания и другите приложими разпоредби на Директива 2014/30/ЕС, Директива 2014/35/ЕС, Директива 2014/53/ЕС, Директива 2011/65/ЕС, Директива (ЕС)2015/863.

Оригиналната декларация за съответствие на ЕС е достъпна на <http://www.idomei.com/ce>.

20. Lietuvių kalba

DOMEI šiuo pareiškia, kad šis įrenginys atitinka esminius reikalavimus ir kitas svarbias Direktyvą 2014/30/ES, Direktyvą 2014/35/ES, Direktyvą 2014/53/ES, Direktyvą 2011/65/ES, Direktyvą (ES)2015/863 nuostatas.

Originali ES atitikties deklaracija pateikta <http://www.idomei.com/ce>.

21. Українська

DOMEI цим заявляє, що цей пристрій відповідає основним вимогам та іншим відповідним положенням Директива 2014/30/EU, Директива 2014/35/EU, Директива 2014/53/EU, Директива 2011/65/EU, Директива (EU)2015/863.

Оригінальна декларація відповідності ЄС доступна за адресою <http://www.idomei.com/ce>.

22. Hrvatski

DOMEI ovime izjavljuje da je ovaj uređaj u skladu s bitnim zahtjevima i drugim relevantnim odredbama Direktiva 2014/30/EU, Direktiva 2014/35/EU, Direktiva 2014/53/EU, Direktiva 2011/65/EU, Direktiva (EU)2015/863.

Izovna izjava u skladnosti dostupna je na <http://www.idomei.com/ce>.

23. Slovenščina

DOMEI s tem izjavlja, da je ta naprava skladna z bistvenimi zahtevami in drugimi relevantnimi določili Direktiva 2014/30/EU, Direktiva 2014/35/EU, Direktiva 2014/53/EU, Direktiva 2011/65/EU, Direktiva (EU)2015/863.

Prvotna izjava EU o skladnosti je na voljo na <http://www.idomei.com/ce>.

24. Latviski

DOMEI ar šo paziņo, ka šī ierīce atbilst Direktīva 2014/53/ES, Direktīva 2014/30/ES, Direktīva 2014/35/ES, Direktīva 2011/65/ES, Direktīva (ES)2015/863 būtiskajām prasībām un citiem atbilstošiem noteikumiem.

Sākotnējā ES atbilstības deklarācija pieejama <http://www.idomei.com/ce>.

25. Eesti

DOMEI kinnitab käesolevaga, et see seade vastab direktiiv 2014/30/EL, direktiiv 2014/35/EL, direktiiv 2014/53/EL, direktiiv 2011/65/EL, direktiiv (EL)2015/863 põhinõuetele ja muudele asjakohastele sätetele.

Originaalne EL vastavusdeklaratsioon on saadaval aadressil <http://www.idomei.com/ce>.




Charging Instructions

- Recommended to charge the mouse solely via a computer's USB port.
- Do not use fast-charging phone adapters to charge the mouse.
- Do not use low-quality, non-standard power adapters to charge the mouse.
- Do not use over-voltage or over-current power adapters to charge the mouse.
- Keep the mouse away from high-temperature sources while charging.
- Power off the mouse when not in use for a long time.



Copyright©2026 Shenzhen Cudy Technology Co., Ltd. All rights reserved.

Specification

Model	MS9891
Connection Type	2.4G
	Bluetooth
	Wired
Report Rate	500Hz (default)
DPI	800 - 1600 (default) - 2400 - 3200 - 6400 - 10000
Number of Buttons	6
Charging Voltage / Current	DC 5V/ ≤ 450mA
Dimension	119 × 62 × 38 mm ± 0.5 mm
Weight	82g ± 5g
Supported Operating Systems	Windows 2000/ XP/ VISTA / 7 / 8 / 10 / 11
	macOS, Linux
Download the Driver	 www.idomei.com/ms9891

* DPI refers to pixel number per movement, determining sensitivity and precision, and can be adjusted to your preferred level.

D O M E I

Quick Installation Guide

Tri-Mode Wireless Mouse

Model: MS9891

NEED TECH HELP?



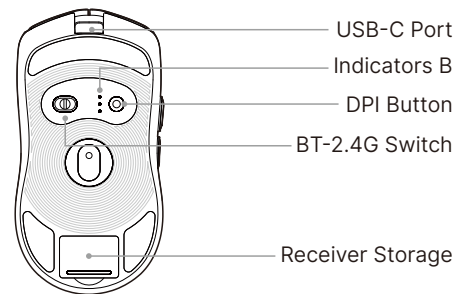
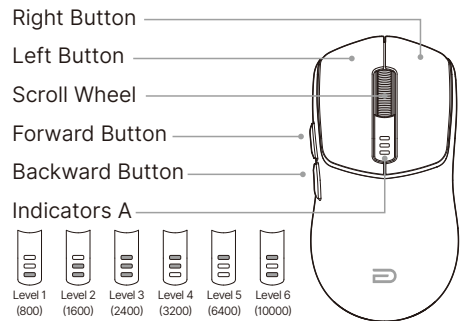
www.idomei.com



support@idomei.com

810600681

1 Overview



Button Usage

Button	Action	Function
Forward	Press	Forward to next visited webpage/folder path.
Backward	Press	Back to previous webpage/folder path.
DPI	Short-press	Cycle through DPI levels.
	Long-press (only in BT mode)	Switch between Bluetooth 1 and 2.
[Left + Right + Scroll Wheel]	Press for 5s	Pairing to new device(s).

Note: You can also customize buttons and features through the Windows software downloaded from www.idomei.com/ms9891.

Indicator Explanation

Indicator	Status	Indication
Indicators A	Blink slowly	Low voltage alert. (Mouse is powered off when below 3.2V.)
	Chasing upwards	Being charged.
	Solid On	Fully charged and working at current DPI level.
Indicators B	Slow blink	Reconnecting to previous device.
	Quick blink	Scanning and connecting to a new device.
	1st: Blue light for Bluetooth1 connection. 2nd: Blue light for Bluetooth2 connection. 3rd: Green light for 2.4G wireless connection.	

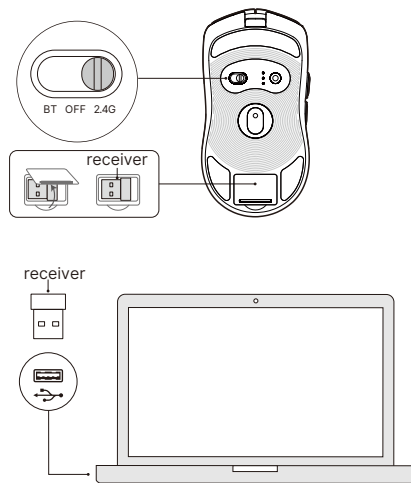
Awaken the Inactive Mouse

- Inactive for 1 to 5 minutes: Move it or press any button.
- Inactive for over 5 minutes: Press any button.

2 Connection

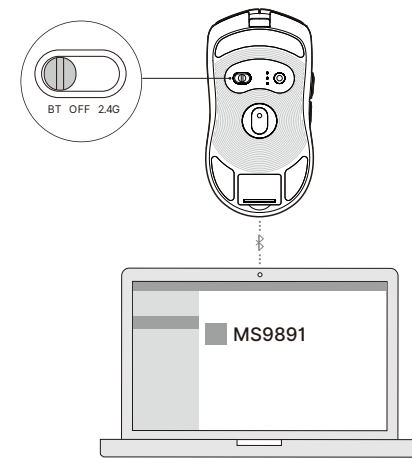
A. Via 2.4G Wireless

Toggle BT-2.4G switch to 2.4G and insert the receiver into PC's USB-A port.



B. Via Bluetooth

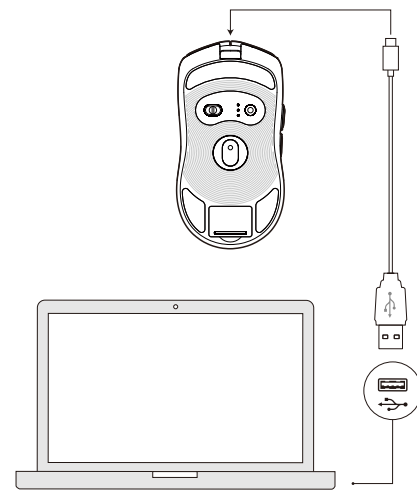
Toggle BT-2.4G switch to BT, search for its bluetooth and connect it on your PC(s).



Note: Bluetooth 1 (MS9891-1) and Bluetooth 2 (MS9891-2) can be connected on two separate devices.

C. Via Wired

Connect the mouse to PC with the USB cable.



Note: Better not connect to one device via both 2.4G and USB cable at the same time.